

**FLEXBOX**

**HUMBAUR**  
MAAKT HET MOGELIJK



**ANYCARGO HUMBAUR ONESOLUTION**

Onze  
**OPBOUWEN**



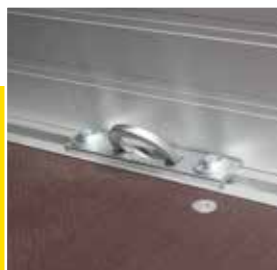
[humbaur.com](http://humbaur.com)

# DROGE VRACHT OPBOUWEN

De HUMBAUR FlexBox DRY overtuigt met zijn doordachte details, veelzijdige toepassingsmogelijkheden en ruime flexibiliteit. De extreem lichte opbouw overtuigt met een ongeëvenaard laadvermogen. De HUMBAUR FlexBox is daardoor de ideale partner voor alle transportbehoeften, ongeacht of het om stukgoed, rolcontainerartikelen of pakketten gaat.

Optioneel kan de FlexBox DRY met een groot aantal accessoires uitgerust worden. Bovendien is hij ook als lichte uitvoering met een aluminium hulpframe en sandwichpanelen met een glasvezel-deklaag verkrijgbaar. Zo wordt zelfs een eenvoudig bedrijfsvoertuig een effectieve laadruimte.

Verlichting conform Duitse wegenrekeersreglement (StvZO)



Sjorpunten in één groef



Bodemplaten met verschillende dikten uit één stuk voorkomen hoogteverschillen bij overgangen in verschillende dikten. (alleen mogelijk bij een toegestaan totaalgewicht van maximaal 3,5 t, en niet bij alle speciale maten)

Aanbeveling Humbaaur:

**ZEEFDRUKPLAAT**

**15 mm** tot 3,5 t

**18 mm** tot 3,5 t - 7,5 t

**21 mm** tot 7,5 t - 12 t

**24 mm** vanaf 14 t



Interieurverlichting



Uitstaphulp in de vorm van een handgreep en trede

Dubbele vleugeldeur met scharnieren van roestvast staal en Draaistangvergrendeling



**FLE~~X~~BOX-vrachtwagenopbouwen**

De HUMBAUR FlexBox DRY is de ideale partner voor alle transportbehoeften - ook op het gebied van vrachtwagens. Of het nu om stukgoed, rolcontainerwaren of pakketten gaat. Hij overtuigt met zijn doordachte detailoplossingen, veelzijdige toepassingsmogelijkheden en ruime flexibiliteit. De extreem stabiele opbouw overtuigt met een onnavolgbaar laadvermogen en een lange levensduur.

**Achterportaal gelast en vuurverzinkt**

**De FLEXBOX-opbouw zijn door TÜV NORD getest volgens code XL.**

**STANDAARDUITRUSTING**

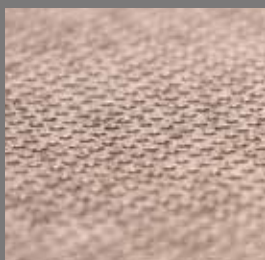
|   |
|---|
| 30 mm sandwichpanelen                                     |
| Standaard geïsoleerd dak                                  |
| Dubbele vleugeldeuren achter                              |
| Achterportaal en hulpframe thermisch verzinkt             |
| Led-binnenverlichting met bewegingsmelder                 |
| Verschuifbare sjoerpunten op de vloer                     |
| Achteropstap met handgreep                                |
| Kunststof spatborden met spatlappen                       |
| Verlichting conform Duitse wegenverkeersreglement (StVZO) |

**PUR FERRO****13 kg/m<sup>2</sup>****PUR ALU****7 kg/m<sup>2</sup>****PUR LIGHT****4 kg/m<sup>2</sup>**

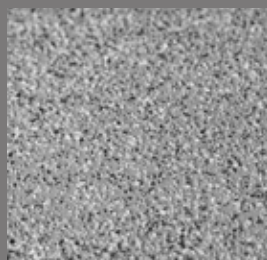
Alleen tot 7,5 t

# ONS ACCESSOIRE-PROGRAMMA

## VLOER

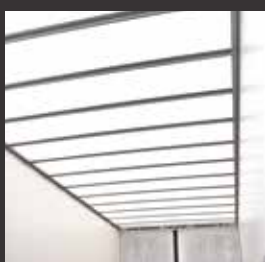


Houten vloer 15/18/21/24/27 mm



Vloer met kunststof bekleding

## UITRUSTING



Glasvezel lichtdak



Dakspoiler



Aluminium hulframe, schroefverbinding



Zijdeuren met trede



Rubberen stootrand



Schuurlijst 150 / 300 mm



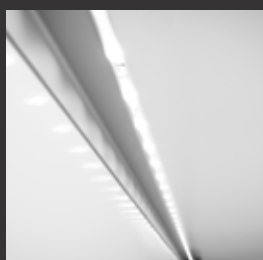
Botsbescherming zijkant



Monitor voor de achteruitrij-camera in de cabine



3e remlicht met geïntegreerde achteruitrijcamera



LED-strips binnen



Trap aan de achterkant

Naast de **uitgebreide standaarduitrusting** van onze trailers en voertuigopbouwen bieden we passend **voor elk model een ruime keuze aan accessoires**. Zo kunt u geheel naar **uw individuele behoeften** de passende oplossing voor uw transport-behoefte samenstellen en ook met de transporttaak groeien.



Laadklep met bovenklep  
(verschillende fabrikanten)



Staaftjesrail



Voorwandversteving



Sleufankerrail



Grendelstang



Airlinerail



**TIP**

De HUMBAUR FlexBox als doorlaad-trein maakt het mogelijk om met een B- en BE-rijbewijs voertuigcombinaties te besturen met een maximaal toegestaan totaalgewicht van 7 ton.

## PECHHULP

Pech op de weg kan ernstige gevolgen hebben voor uw bedrijf. Daarom is het van belang dat uw voertuigen met pech snel weer op de weg worden geholpen en uw bedrijf draaiende te houden. Met Humba 24/7 ontvangt u niet alleen snelle pechhulp, maar ook uitgebreide financiële dekking.

- 800 werkplaatsen in heel Duitsland
- 5500 werkplaatsen in Europa
- 24-uurservice, 365 dagen per jaar
- Meer dan 97% van alle pechgevallen lossen wij ter plaatse op
- Aantrekkelijke prijs-kwaliteitverhouding
- Speciale voorwaarden voor bandenkosten in geval van pech
- Meer dan 90% klanttevredenheid

## HUMBAUR 24/7



FLEXBOX DRY COOL FREEZE

# ANYCARGO HUMBAUR

**FLEXBOX** DRY

**SUPERLICHTE CONSTRUCTIE**

Voor maximaal laadvermogen

**HOOGWAARDIGE CORROSIEBESCHERMING**

Voor een lange levensduur

**IDEALE & FLEXIBELE CONSTRUCTIE VOOR ELKE TOEPASSING**

**FLEXBOX** COOL

**FLEXBOX** FREEZE

**DOORDACHTE KOEL- EN VRIESCONCEPTEN**

**GETEST OP VOEDSELVEILIGHEID**

**NALEVING VAN EEN ONONDERBROKEN KOELKETEN**

HACCP- en ATP-gecertificeerd



**De transportoplossing**

voor veel verschillende chassis- en voertuigtypen van verschillende fabrikanten.

- > Vrachtwagen-chassis**
- Transporter-chassis**
- Transporter platformchassis**

- Wagens met laag chassis**
- Kleine elektrische bestelwagens**
- Vrachtfietsen**
- Elektromobiliteit <**

|         |          |                |
|---------|----------|----------------|
| Addax   | Iveco    | Quantron       |
| BAYK    | MAN      | Renault        |
| Citroen | Mercedes | Streetscooter  |
| DAF     | Nissan   | Tropos         |
| EVUM    | Nexus    | Urban Mobility |
| Fiat    | Opel     | Volvo          |
| Ford    | Peugeot  | VW             |

# ONESOLUTION



## Nu leveren!

Duurzaam en milieuvriendelijk.  
Met de emissievrije voertuigen  
in de eMobility -sector.



## FLEXBOX

**Maximaal laadvermogen**

**Individuele opbouwafmetingen**

**Geoptimaliseerde lichtgewicht constructie**

**Veelzijdig en flexibel**

# COOL / FREEZE OPBOUWEN

Of het nu gaat om verse of diepgevroren waren, de FlexBox COOL en FREEZE biedt voor elke kwetsbare lading de passende oplossing. Ter bescherming van de voor- en zijwanden is in de binnenruimte een 150 mm hoge aluminium schuurlijst gemonteerd.

De HUMBAUR FlexBox COOL en FREEZE is daardoor klaar voor het transport van (diep-)gekoelde waren en daardoor de ideale partner voor alle temperatuurgecontroleerde transportbehoeften, ongeacht of het gaat om rolcontainers, E2-kisten of pallets. Ook voor de FlexBox COOL en FREEZE zijn gewichtsoptimale varianten verkrijgbaar, gericht op een maximaal laadvermogen.

Uiteraard zijn de FlexBoxen van deze modelserie conform de HACCP- & ATP-standaarden getest en gecertificeerd. De FlexBox COOL en FREEZE kan naar believen ook met een groot aantal accessoires uitgerust worden.



## PUR FERRO

Buitenlaag:

0,6 mm verzinkte staalplaat

## PUR ALU

Buitenlaag:

0,8 mm aluminium plaat

## PUR LIGHT

Buitenlaag:

0,7/0,8 mm (buiten/binnen) gewoven platte baan van glasvezelversterkte kunststof

### STANDAARD UITRUSTING COOL

60 mm sandwichpanelen

65 mm isolatievloer

Dubbele vleugeldeuren achter

Hulpframe vuurverzinkt, achterportaal van roestvrij staal

Led-binnenverlichting met bewegingsmelder

Achteropstap met handgreep

Kunststof spatborden met spatlappen

Verlichting conform Duitse wegverkeersreglement (StVZO)

**Aggregaten van Carrier, Mitsubishi en Thermo King**

### STANDAARD UITRUSTING FREEZE

80 mm schutbord en dak

65 mm zijwandpanelen

120 mm isolatievloer

85 mm dubbele vleugeldeuren achter

Hulpframe vuurverzinkt, achterportaal van roestvrij staal

Led-binnenverlichting met bewegingsmelder

Achteropstap met handgreep

Kunststof spatborden met spatlappen

Verlichting conform Duitse wegverkeersreglement (StVZO)

**Aggregaten van Carrier, Mitsubishi en Thermo King**





**De FLEXBOX-opbouw is volgens de regels van ATP en HACCP gecertificeerd.**



**Verlichting conform Duitse wegenreedsreglement (StVZO)**

**Uitsparingsprofielen van geëloxeerd aluminium**

**Sandwichpanelen**

**Achterportaal van roestvrij staal**



Dubbele vleugeldeuren incl. draaistangsluiting op beide deuren



Plint 150 mm



Geïsoleerde vloer incl. antislipplaa



Binnenverlichting

### **FLEXBOX-vrachtwagenopbouwen**

De HUMBAUR FlexBox COOL en FREEZE is gemaakt voor het transport van (diep-)gekoelde waren en is daarom de ideale partner voor alle temperatuurgecontroleerde transportbehoeften, ongeacht of het gaat om rolcontainers, E2-kisten of palletgoederen. Ter bescherming van de voor- en zijwanden is in de binnenruimte een 150 mm hoge aluminium schuurlijst gemonteerd. Voor een maximaal laadvermogen zijn de FlexBox COOL en FREEZE in gewichtsoptimale varianten verkrijgbaar.

Ook een meerkameroplossing met verschillende temperatuurzones in één voertuig is bij de FlexBox FREEZE realiseerbaar.



# ONS ACCESSOIRE-PROGRAMMA ❄️

## VLOER



Aluminium-rijstkorrel vloer

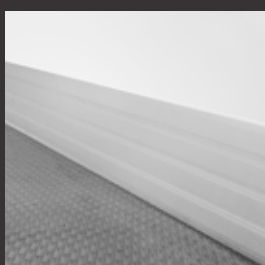


LightGrip-vloer

**i Gewichtsoptimalisering:**

Antisliplaag, met schuim beklede dwarsbalken van aluminium in plaats van staal.

## UITRUSTING



Schuurlijst 300 / 450 mm



Laadklep met bovenklep (verschillende fabrikanten)



Laadklep voor de achterdeur (verschillende fabrikanten)



Zijdeuren met trede



Rubberen stootrand



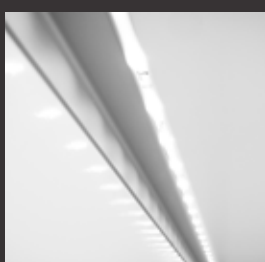
Sleufankerrail met blokkeerstang



Staafjesrail



Airlinerail



LED-strips binnen



Dakspoiler

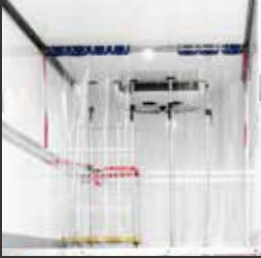


Monitor voor de achteruitrijcamera in de cabine + derde remlicht met geïntegreerde achteruitrijcamera



Dakrail

Naast de **uitgebreide standaarduitrusting** van onze trailers en voertuigopbouwen bieden we passend **voor elk model een ruime keuze aan accessoires**. Zo kunt u geheel naar **uw individuele behoeften** de passende oplossing voor uw transport-behoefte samenstellen en ook met de transporttaak groeien.



Koudewerend gordijn  
1-, 2-, 3-delig



Isolerend gordijn 3-delig



Meerkamersystemen (bijvoorbeeld)  
Meer varianten op aanvraag



Botsbescherming zijkant



Grendelstang

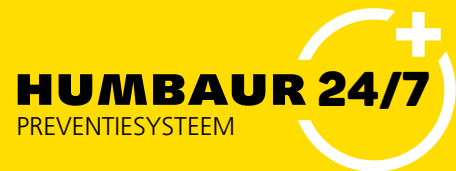


#### Koelaggregaten van verschillende fabrikanten

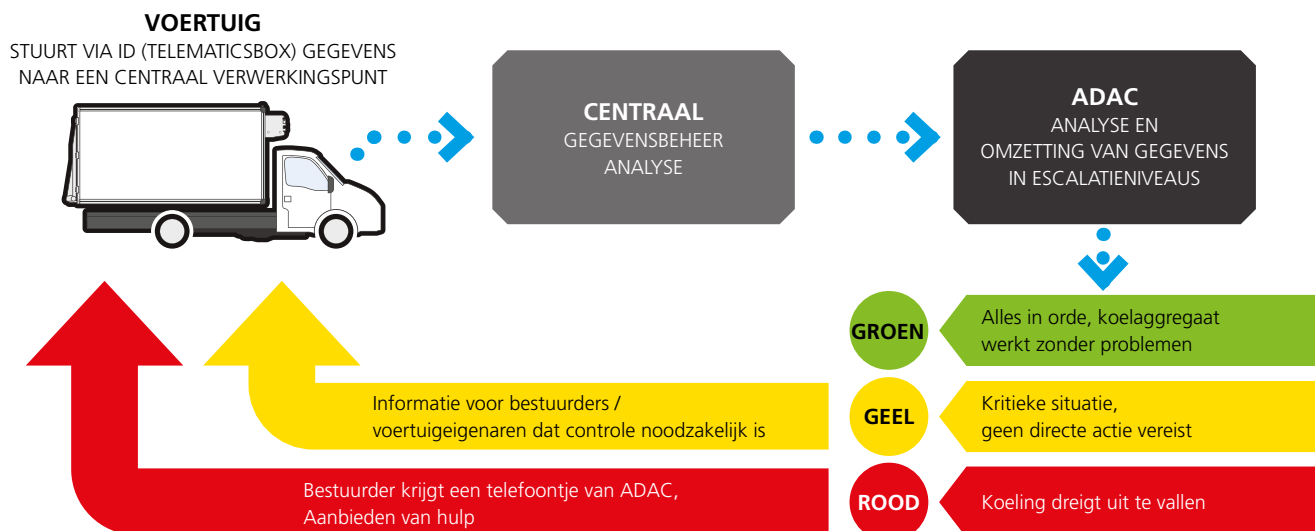
Wij kiezen uit een groot portfolio van koelaggregaten van toonaangevende fabrikanten de passende variant uit voor uw voertuigopbouw.

## HUMBAUR 24/7 PREVENTIESYSTEEM

- Meer efficiëntie: Voorkomen van lange uitvaltijden van voertuigen – snelle voortzetting van de rit. Planbare werkplaatsbezoeken door waarschuwingen in het geval van kritische situaties.
- Hogere capaciteit: Vrije capaciteit van uw werknemers door outsourcing van de bewaking van technische gegevens
- Kostenbesparing: Voorkomen van pechgevallen hoge vervolgkosten en minder slijtage en onderhoudskosten



## HUMBAUR 24/7 PREVENTIESYSTEEM – ZO WERKT HET





Ook op het internet  
en nog veel meer onder  
[humbaur.com/nl/downloads](https://humbaur.com/nl/downloads)

#### Humbaur-contact bij u in de buurt

Hebt u vragen over dit product?  
Wij kijken er naar uit om van u te horen.

Contact Humbaur:

Telefonisch via **0821 / 24 929 - 957** of  
per e-mail via **flexbox@humbaur.com**

\* Afbeeldingen vergelijkbaar. Onze algemene leverings- en betalingsvoorwaarden zijn van toepassing zoals op [humbaur.com/nl/agb](https://humbaur.com/nl/agb). Alleen geldig voor Duitsland. Wijzigingen en fouten voorbehouden. Alle gegevens onder voorbehoud.  
Afbeeldingen: Humbaur GmbH, Adobe Stock, art. 009.00026 / versie 09/22